



Lietuvos
pramonininkų
konfederacija

Lietuvos pramonės lūkesčių tyrimas 2016 m. I ketvirtis

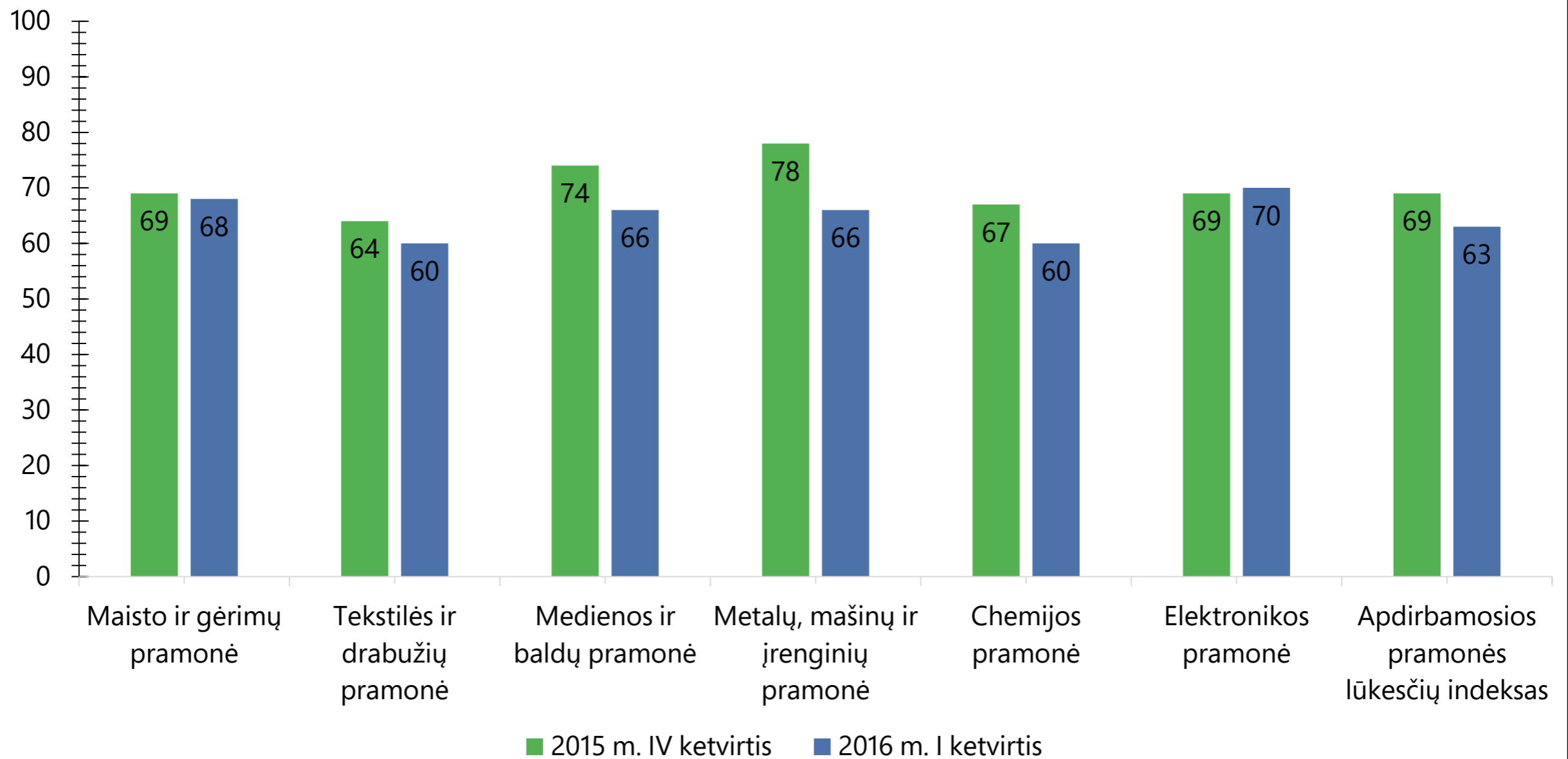
Juozapas M. Preikša
Ekonomikos ir finansų departamento analitikas

2016-01-19



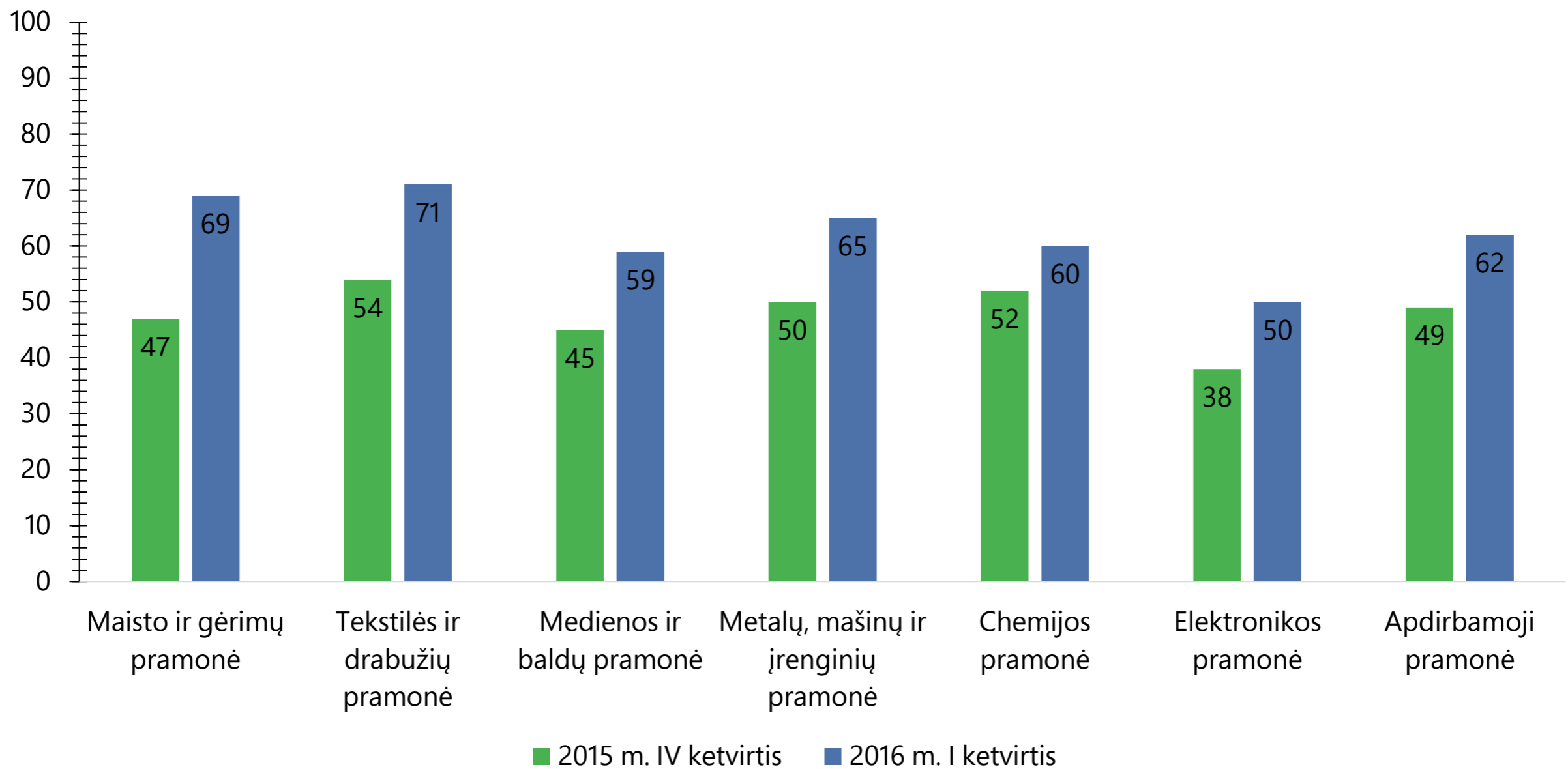
2016 metų pradžioje įmonių nuotaikos pozityvios

Apdirbamosios pramonės lūkesčiai



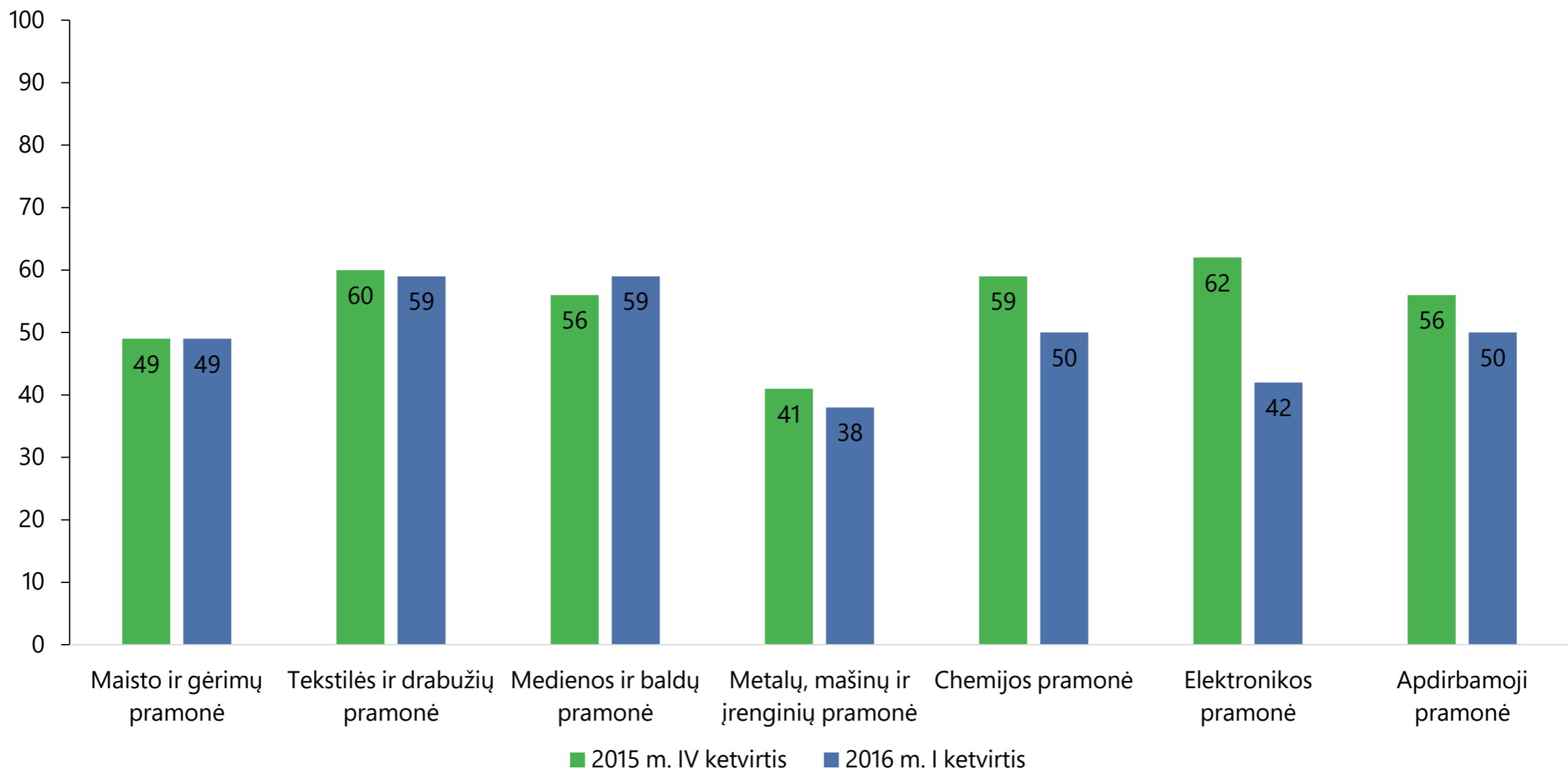
Tikimasi, jog produkcijos kainos daugelyje sektorių pradės kilti

Produkcijos kainos perspektyvos



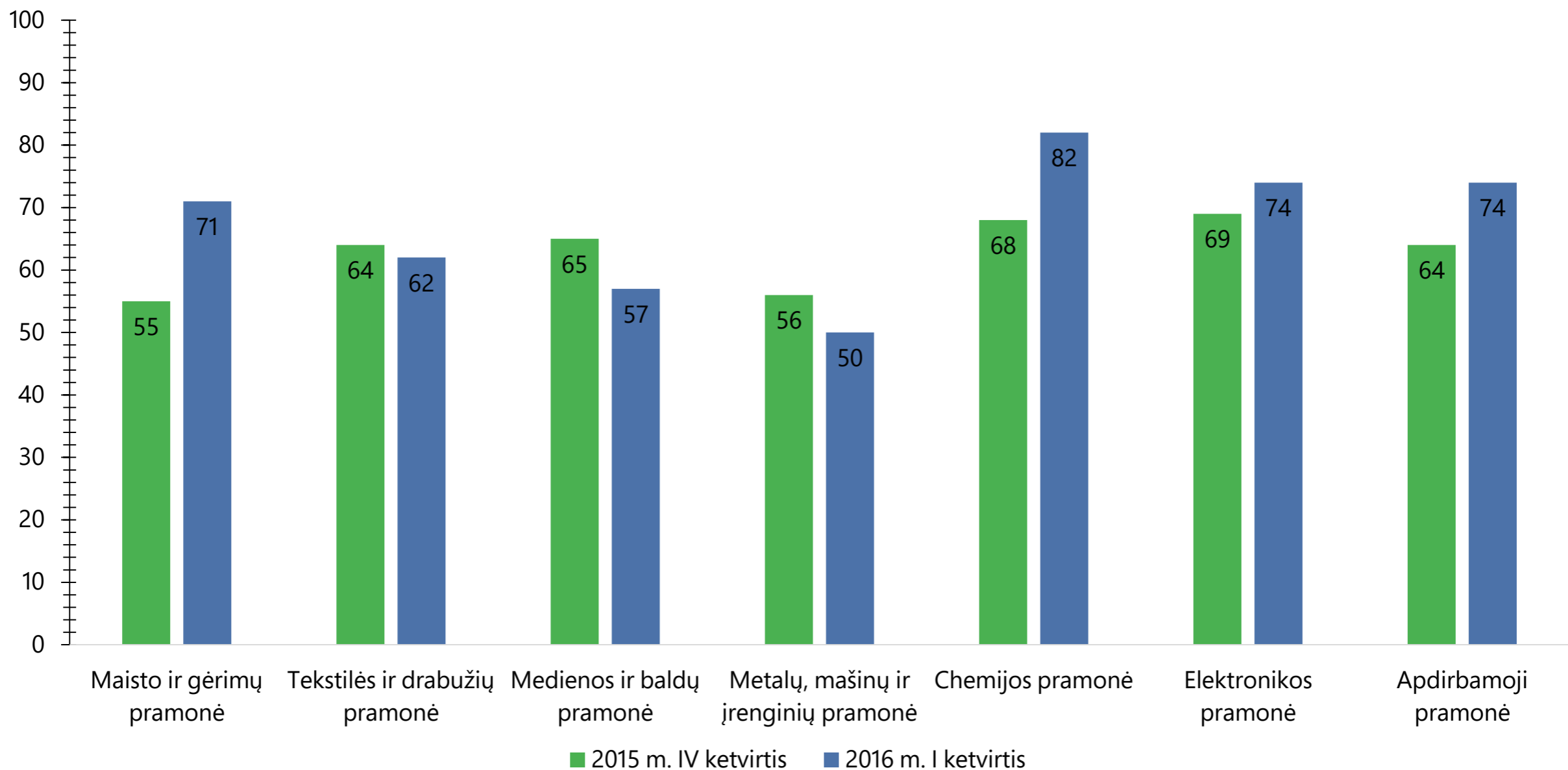
Pramonės įmonės tikisi, jog žaliavų kainos gali stabilizuotis

Žaliavų kainos perspektyvos



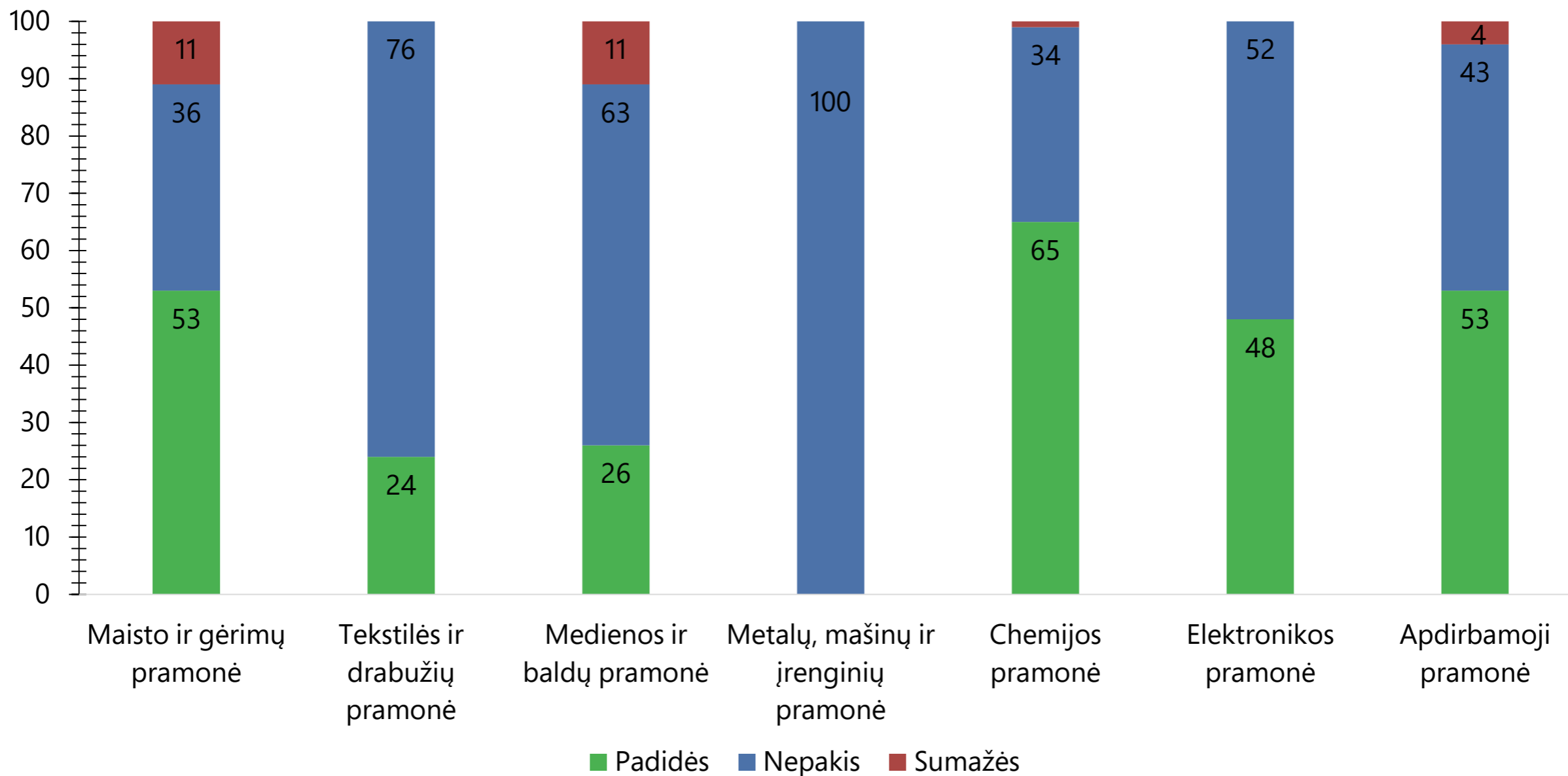
Naujų rinkų paieškos tęsiasi – vyrauja pozityvūs lūkesčiai

Eksporto perspektyvos



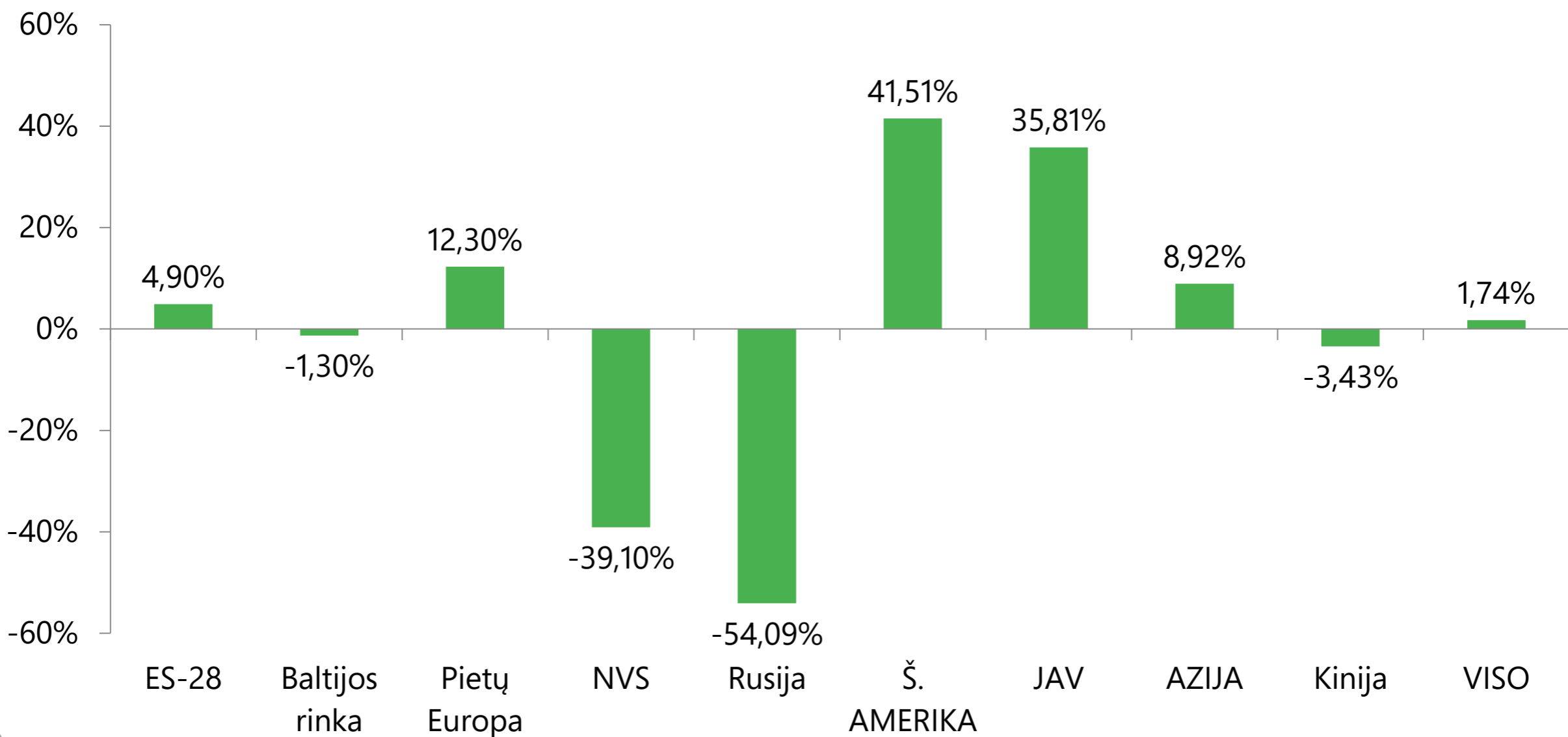
Naujų eksporto rinkų atvėrimas – mažesnis, nei tikėtasi

Kaip pasikeis eksporto apimtys, proc.



Svarbių Lietuvos prekybos partnerių ūkio augimo perspektyvos vertinamos palankiai

Lietuviškos kilmės prekių (be naftos produktų) eksporto pokytis 2015 m. I pusmetį, palyginti su 2014 metų tuo pačiu laikotarpiu

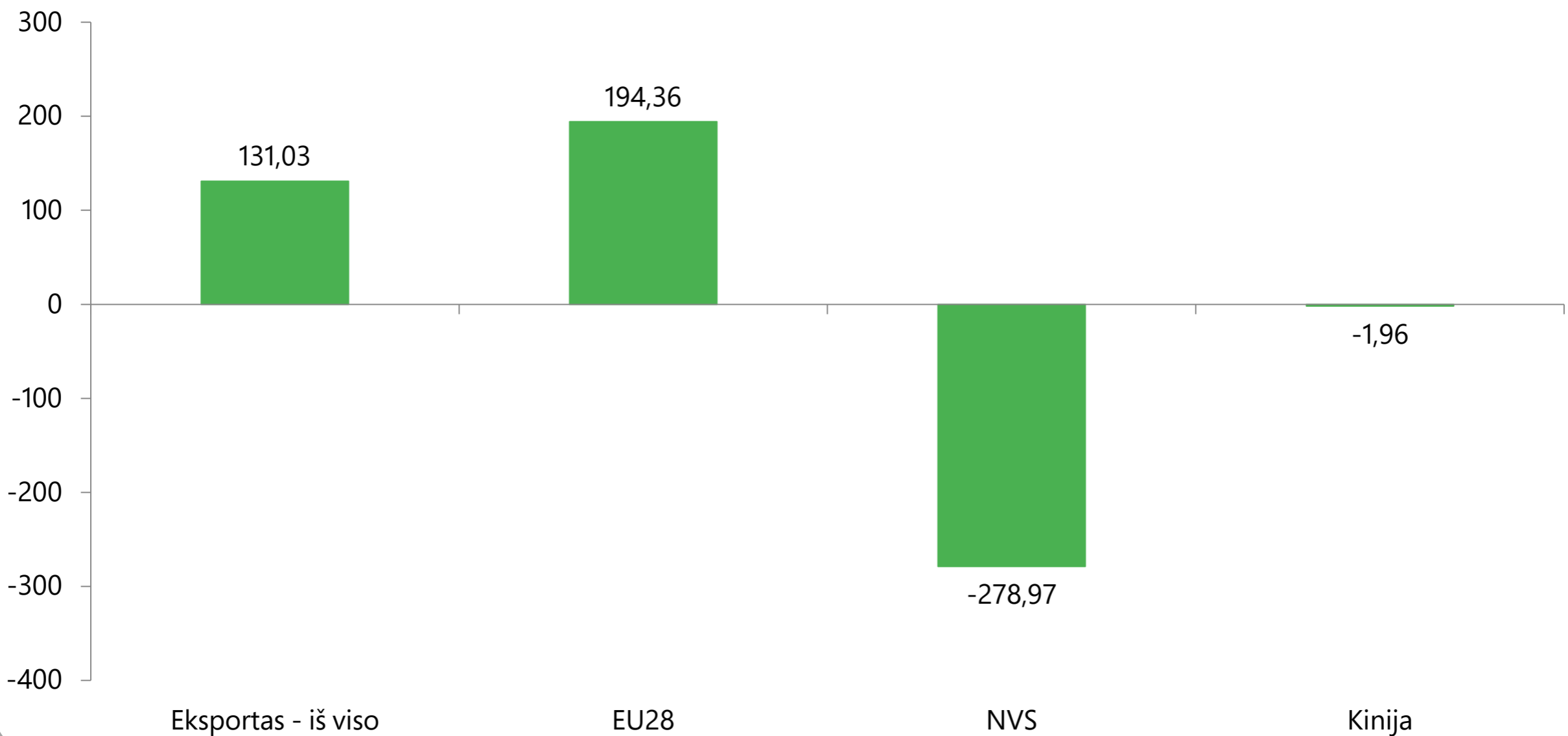


Šaltinis: Statistikos departamentas



Bendros eksporto apimtys augo

Lietuviškos kilmės prekių (be naftos produktų) eksporto pokytis 2015 m. I-III ketv., palyginti su 2014 metų tuo pačiu laikotarpiu, mln. EUR

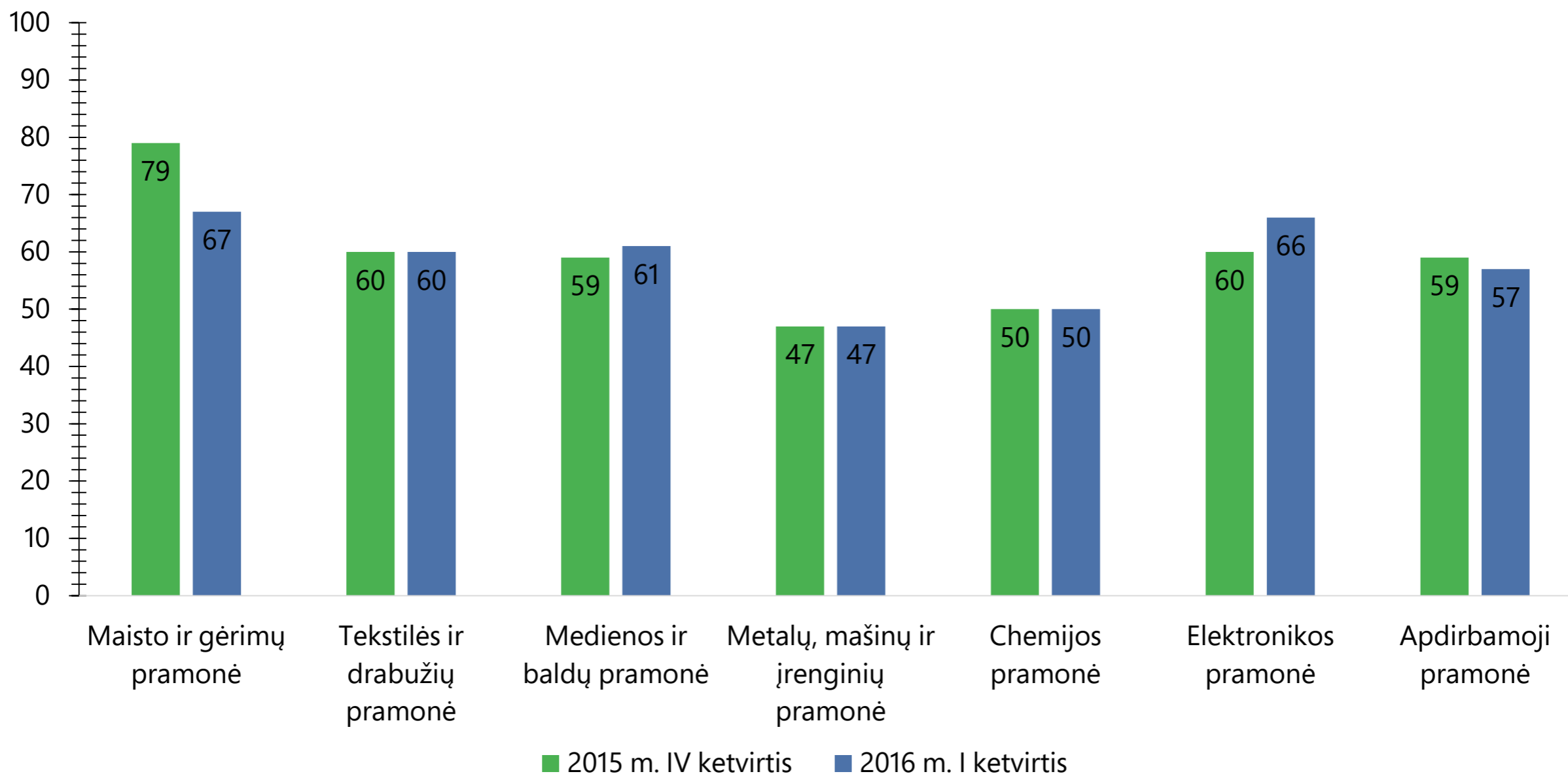


Šaltinis: Statistikos departamentas



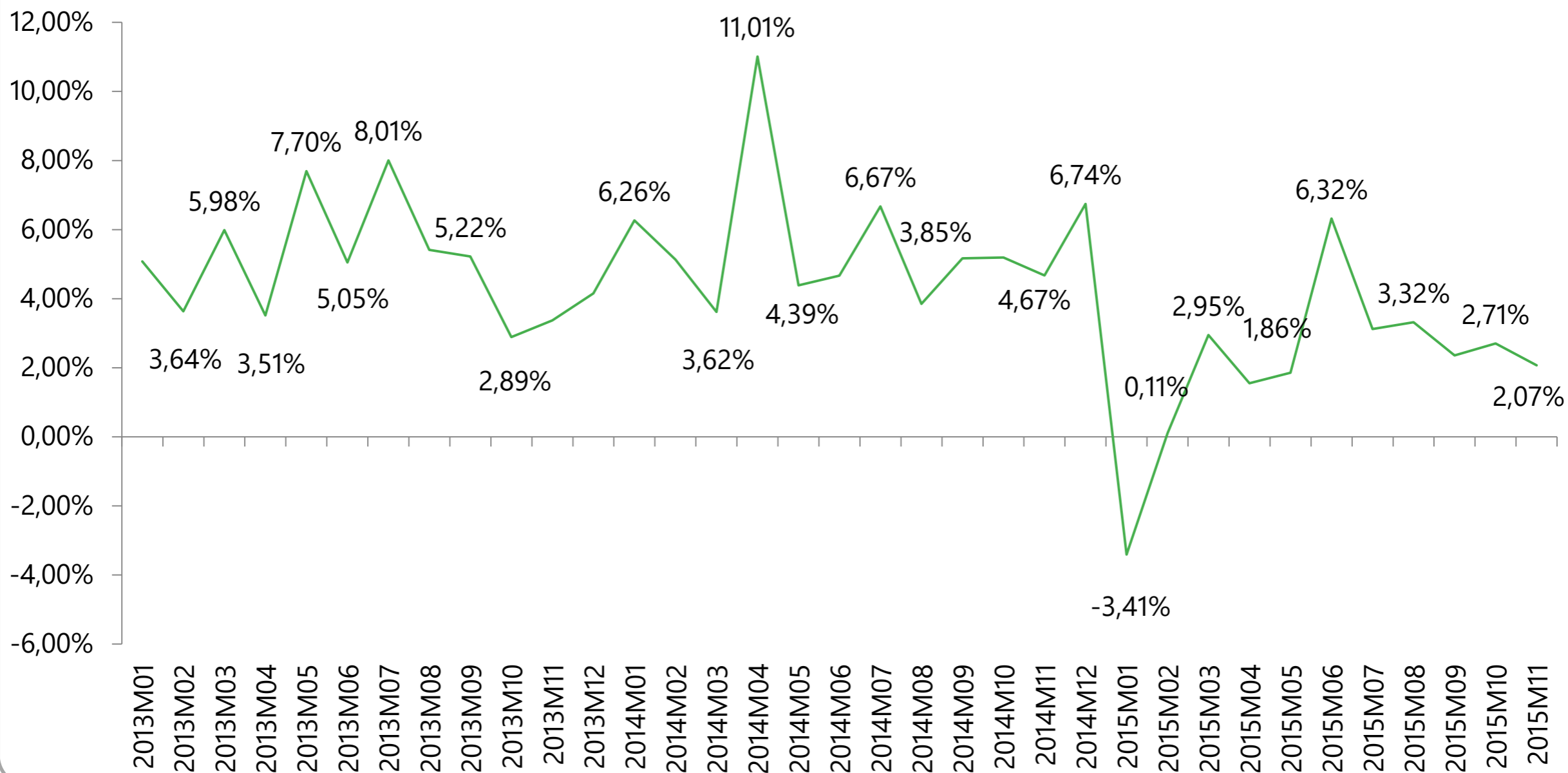
Pramonės įmonės pozityviai reaguoja į vidaus vartojimą

Vidaus paklausos perspektyvos



Vidaus paklausa - svarbiausias ūkio augimo veiksnys

Mažmeninės prekybos, išskyrus variklines transporto priemones, augimas, proc.

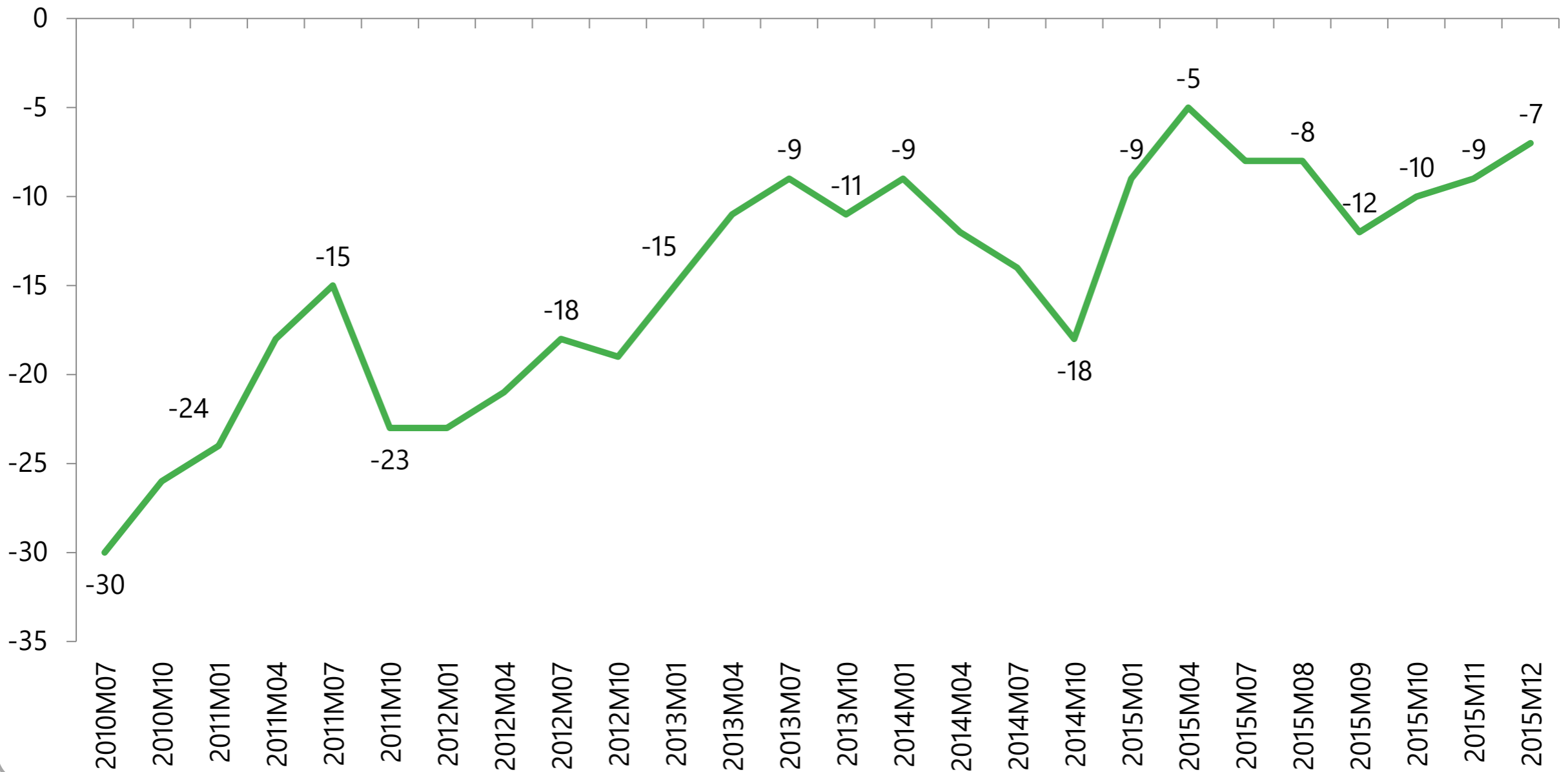


Šaltinis: Statistikos departamentas



Vartotojų pasitikėjimas palaipsniui auga

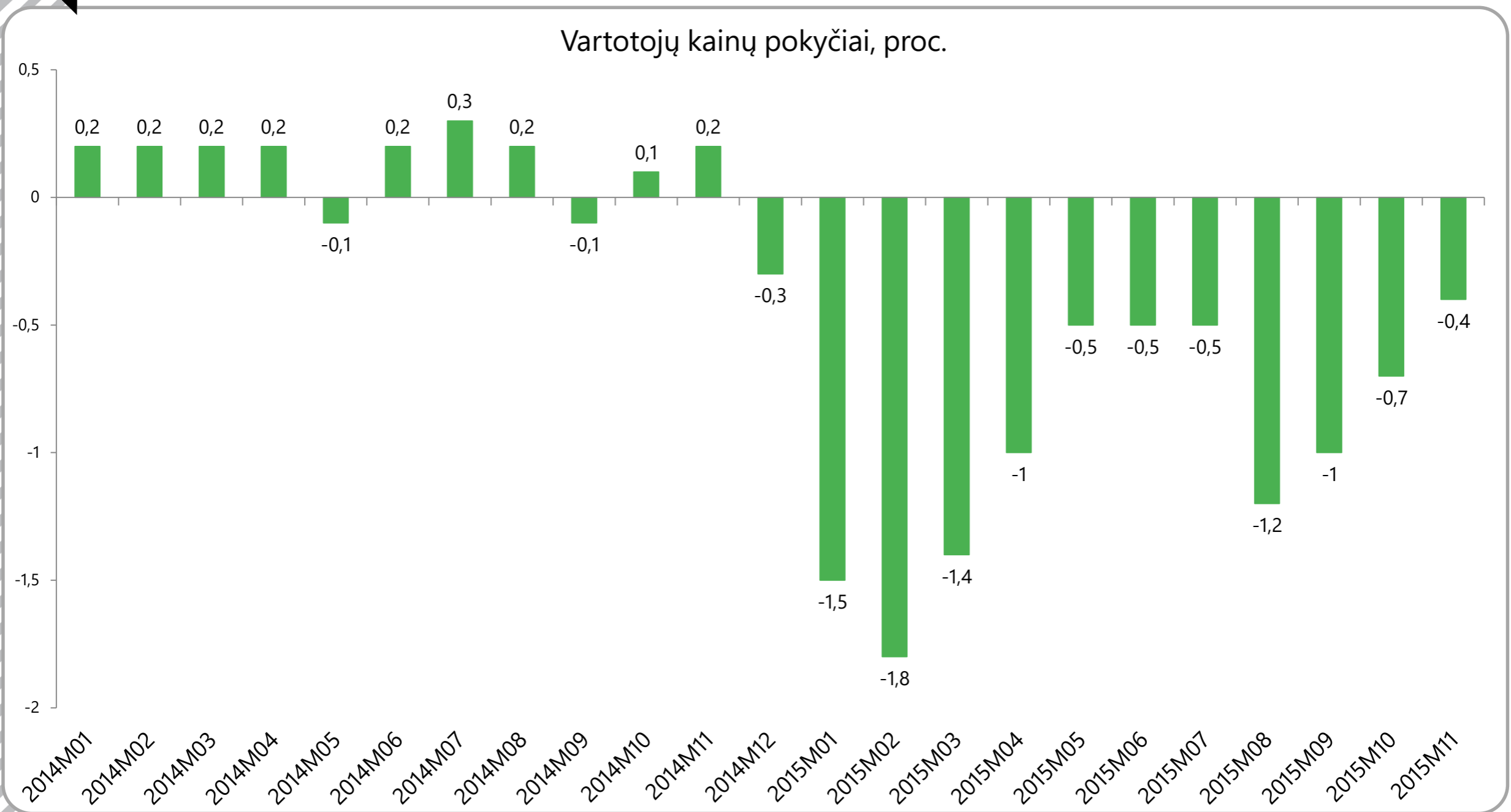
Vartotojų pasitikėjimo rodiklis



Šaltinis: Statistikos departamentas



Lietuvoje fiksuojama defliacijos tendencija mažėja

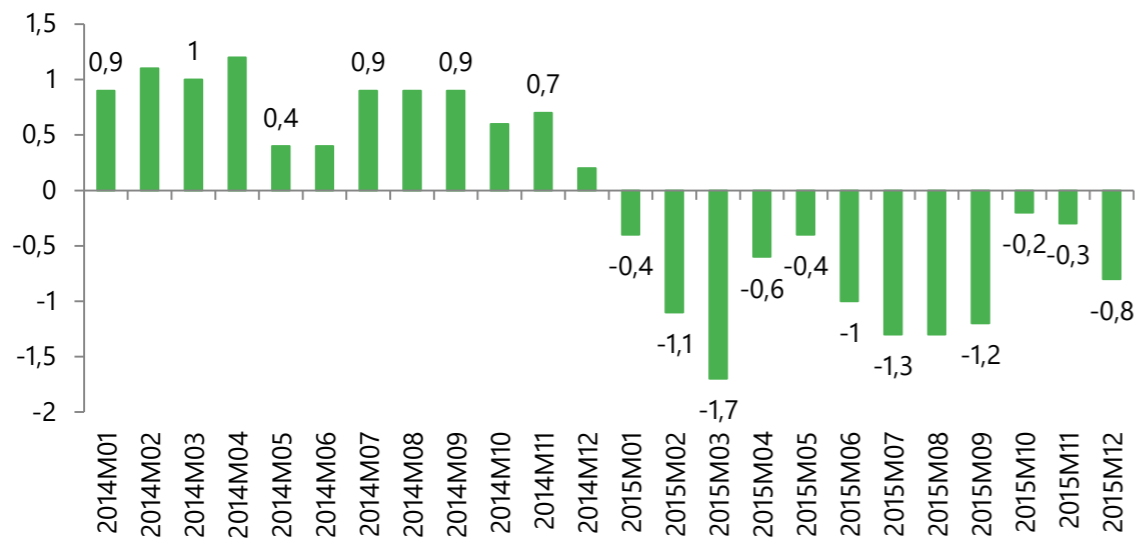


Šaltinis: Statistikos departamentas

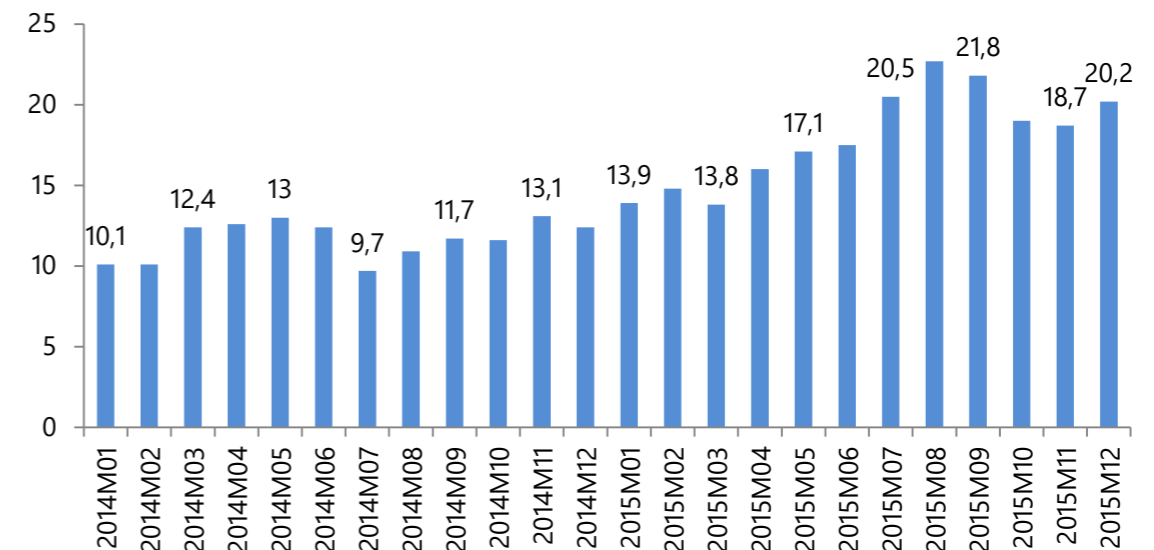


Didelės įtakos bendram infliacijos rodikliui turi prekių, transporto ir elektros, dujų ir kito kuro kainų pokyčiai

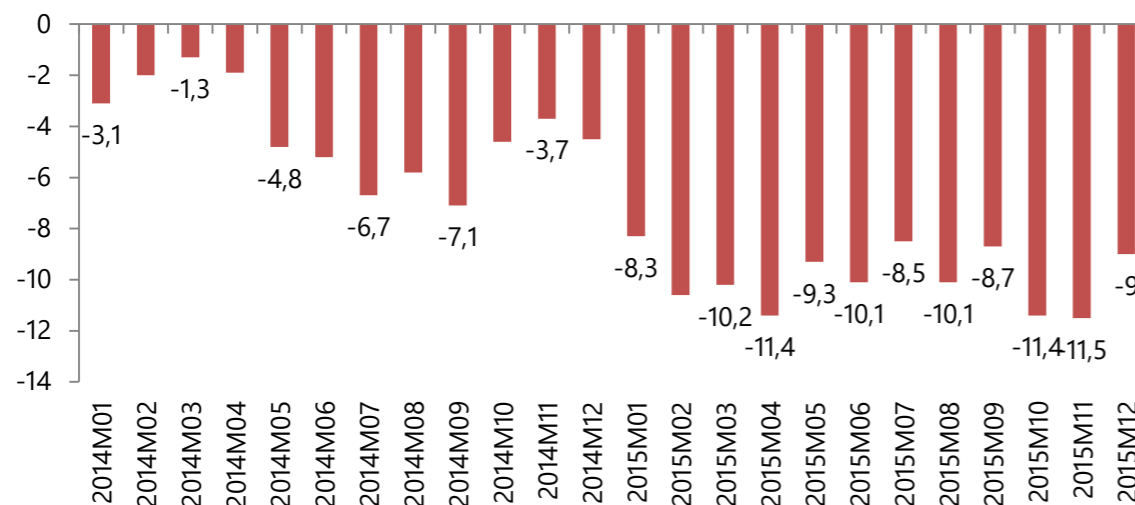
Maistas ir nealkoholiniai gėrimai, proc.



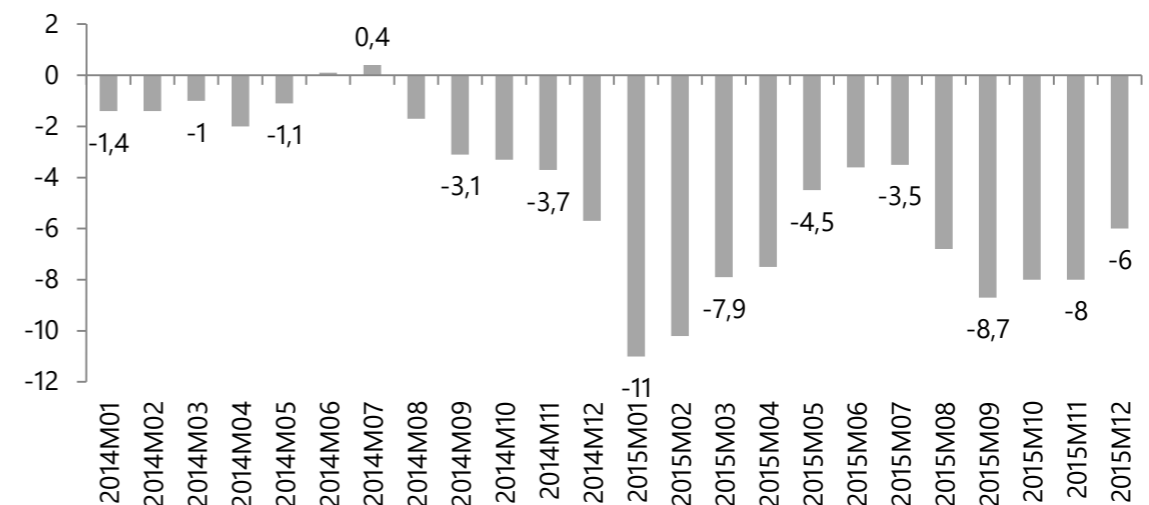
Būsto nuomos mokesčiai, proc.



Elektra, dujos ir kitas kuras, proc.



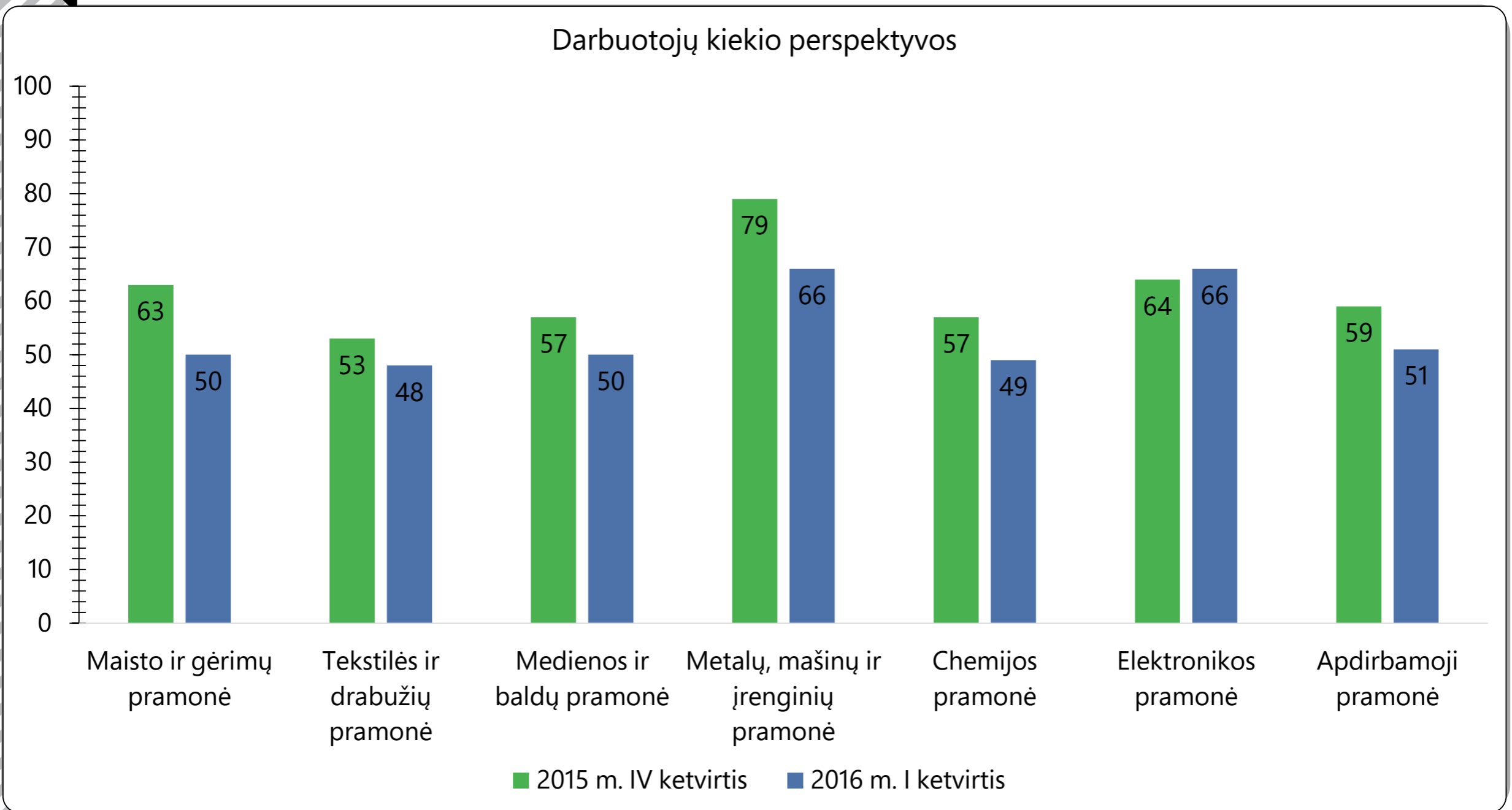
Transportas, proc.



Šaltinis: Statistikos departamentas

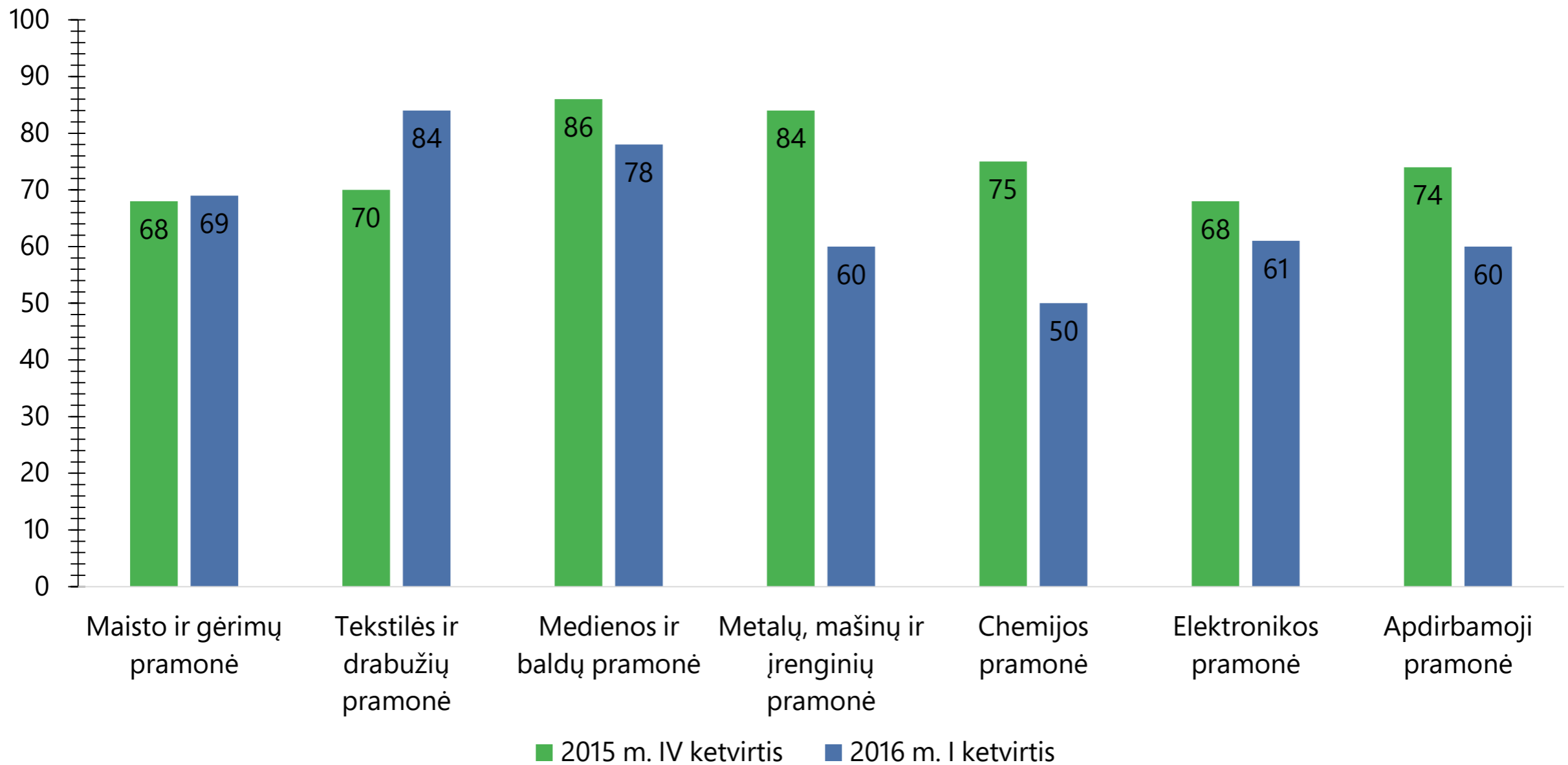


Darbuotojų kiekio perspektyvos labiausiai keisis maisto, metalų pramonės bei tekstilės sektoriuose



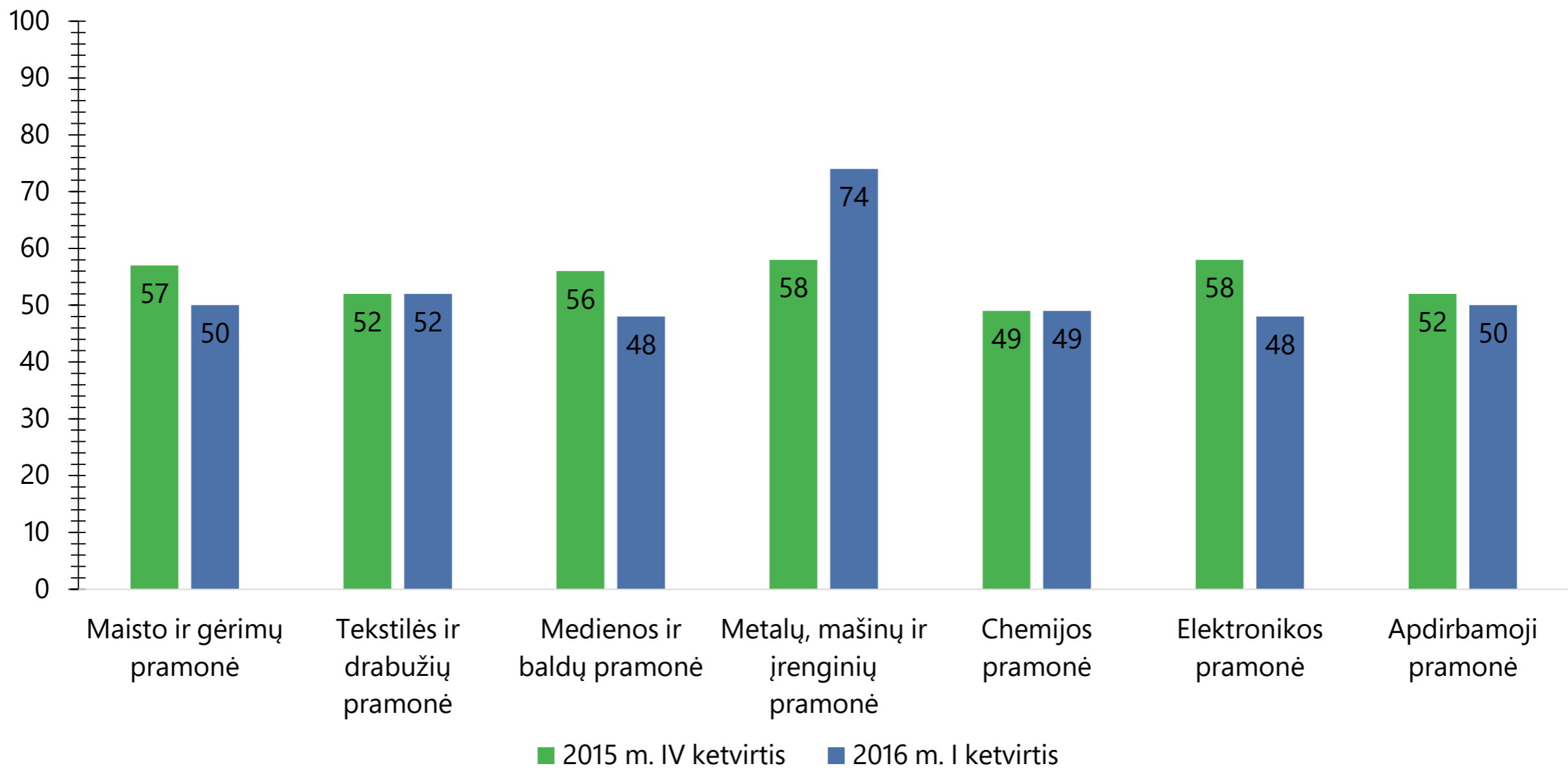
Darbo užmokestis išlieka spartaus augimo zonoje

Darbo užmokesčio perspektyvos



Įmonės vis dar prieštaringai žiūri į papildomą skolinimąsi

Skolinimosi paklausos perspektyvos



Apibendrinimas

1. Įmonių lūkesčiai 2016 metų pradžioje **pozityvūs**
2. Numatoma **eksporto rinkų plėtra**
3. Didėjantis darbo užmokestis – **daugiau aukštesnės kvalifikacijos darbuotojų**
4. **Kylanti vidaus paklausa**
5. Investicijos į **konkurencingą gamybą**



Lietuvos
pramonininkų
konfederacija

Lietuvos pramonės lūkesčių tyrimas 2016 m. I ketvirtis

Juozapas M. Preikša
Ekonomikos ir finansų departamento analitikas

2016-01-19

